

WASSERVERSORGUNGSANLAGE Pielach / Sierningtal

Projektbeschreibung

Auftraggeber:

Wasserverband Pielach und Sierningtal

Auftragsumfang

Studien, Variantenuntersuchungen, Planung, Förderungs- und Finanzierungsanliegen, Ausschreibungen, örtliche Bauaufsicht, Kollaudierung

Büro Groissmaier:

Baukosten:

Probebohrungen, Brunnen, Drucksteigerung, Schaltzentrale, Verteilerbauwerk, Transportleitungen
Maschinelle und elektrische Ausrüstung,
UV - Anlagen, Steuerung und Fernwirkanlage
Gesamtkosten ca. **€ 1.900.000,00**

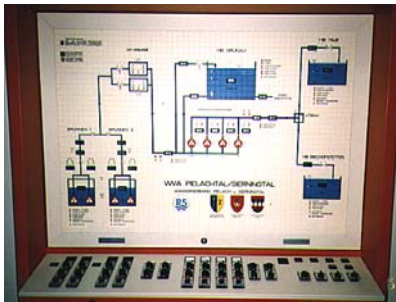
Bauzeit:

1994 - 1996

Allgemeine Beschreibung:

Die Anlage besteht aus den beiden Verbandsbrunnen, aus denen das erforderliche Trink- u. Nutzwasser mit je 2 Tauchpumpen über eine ca. 2 km lange Transportleitung zur Drucksteigerungs- u. Entkeimungsanlage gefördert wird, die im HB Grünau errichtet wurde. Die DST besteht aus 3 Hauptpumpen (ca. 7,5 l/sek je Pumpe), 1 Druckhaltepumpe (ca. 2,0 l/sek) UV-Anlage und sämtlichen erforderlichen Armaturen. Sämtliche Pumpen werden mit Frequenzumformer stufenlos drehzahl geregelt. Von der DST aus werden die HB Kilb und Bischofstetten befüllt sowie ca. 15 Haushalte entlang der TL versorgt. Der HB Grünau wird direkt über die Brunnenpumpen versorgt. Die Steuerzentrale befindet sich im HB Grünau.

Technische Daten:



- ◆ 2 Vertikalfilterbrunnen \varnothing 1.000 ausgebaut auf \varnothing 600; t = 9,5 m mit Brunnenvorschächten
- ◆ 1 Verteilerbauwerk
- ◆ Drucksteigerungsanlage und Steuerzentrale inkl. maschinelle und elektrische Ausrüstung und Steuerung
- ◆ 10 km Transportleitungen DN 100 - 200 mm
- ◆ Entkeimungsanlage mit 2 UV - Anlagen a ca. 10 l/s Durchsatzleistung

